



บันทึกข้อความ

ส่วนราชการ สำนักปลัด องค์การบริหารส่วนตำบลท่าจะหลุง

ที่ นม ๙๐๒๐๑/๙๑๒

วันที่ ๒ กันยายน ๒๕๖๔

เรื่อง รายงานผลการดำเนินงานตามแผนปฏิบัติการลดใช้พลังงานขององค์การบริหารส่วนตำบลท่าจะหลุง
รอบ ๑๒ เดือน (กันยายน ๒๕๖๓ ถึง สิงหาคม ๒๕๖๔)

เรียน นายกององค์การบริหารส่วนตำบลท่าจะหลุง

เรื่องเดิม

ตามที่องค์การบริหารส่วนตำบลท่าจะหลุง จัดทำแผนปฏิบัติการลดใช้พลังงานและติดตามผลการใช้พลังงานขององค์การบริหารส่วนตำบลท่าจะหลุงขึ้น โดยมีวัตถุประสงค์เพื่อให้การลดใช้พลังงานขององค์การบริหารส่วนตำบลท่าจะหลุงเป็นไปอย่างมีประสิทธิภาพและเป็นรูปธรรม เกิดการปรับเปลี่ยนพฤติกรรมการใช้พลังงานอย่างคุ้มค่า และเกิดประโยชน์สูงสุดรวมทั้งส่งเสริมการมีส่วนร่วมและสร้างความตระหนักรู้ถึงความสำคัญในการประหยัดพลังงาน

ข้อเท็จจริง

สำนักปลัด องค์การบริหารส่วนตำบลท่าจะหลุง ขอรายงานผลการดำเนินงานตามแผนปฏิบัติการลดใช้พลังงานขององค์การบริหารส่วนตำบลท่าจะหลุง รอบ ๑๒ เดือน (กันยายน ๒๕๖๓ ถึง สิงหาคม ๒๕๖๔) รายละเอียดตามเอกสารแนบมาพร้อมนี้

จึงเรียนมาเพื่อโปรดทราบ

จ.ส.อ.

(บุญส่ง สุดใจ)

เจ้าพนักงานธุรการ

(นายสถาพร สิ้นเภาว)

หัวหน้าสำนักปลัด

(นายราชนันท์ ประกอบกิจ)

ปลัดองค์การบริหารส่วนตำบลท่าจะหลุง

-ทราบ

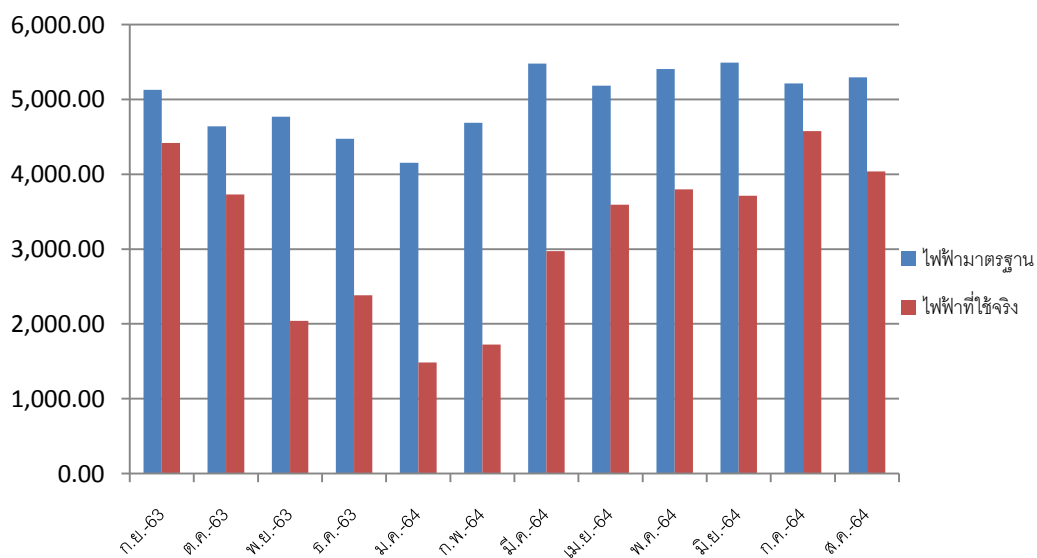
(นายมานิตย์ นิจกระโทก)

นายกองค์การบริหารส่วนตำบลท่าจะหลุง

รายงานผลการดำเนินงานตามแผนปฏิบัติการลดใช้พลังงานขององค์การบริหารส่วนตำบลท่าจะหลุง รอบ ๑๒ เดือน (กันยายน ๒๕๖๓ ถึง สิงหาคม ๒๕๖๔)

๑. สถิติการใช้พลังงานไฟฟ้า เปรียบเทียบค่ามาตรฐานการใช้พลังงานกับการใช้พลังงานจริง ประจำเดือนกันยายน ๒๕๖๓ ถึง สิงหาคม ๒๕๖๔

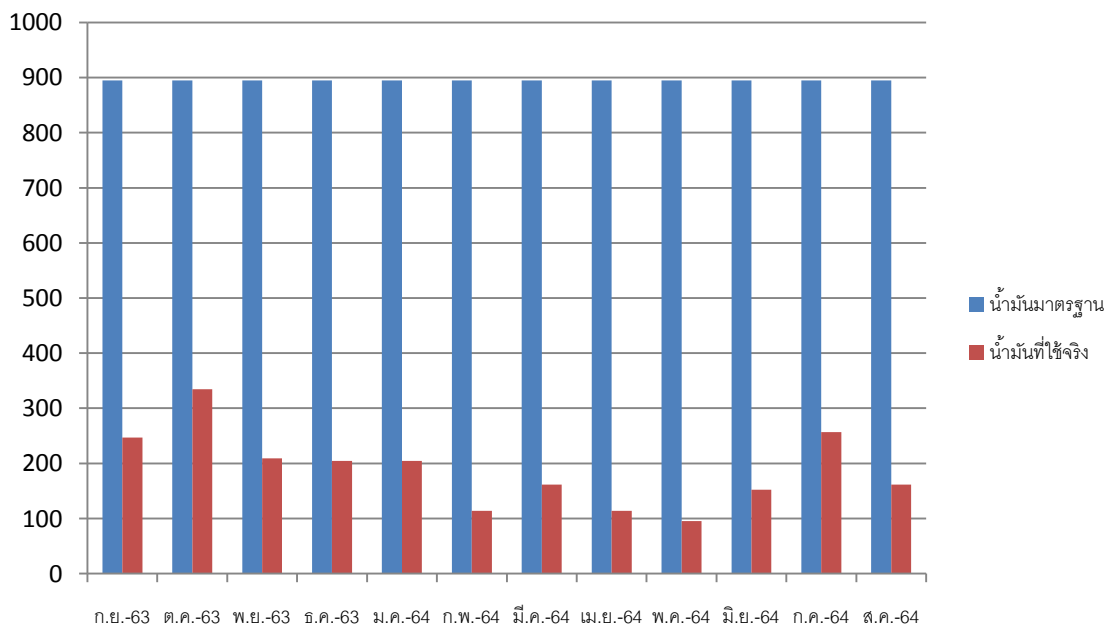
ปีงบประมาณ	ไฟฟ้า(หน่วย)	
	ไฟฟ้ามาตรฐาน	ไฟฟ้าที่ใช้จริง
๒๕๖๔		
ก.ย.๒๕๖๓	๕,๑๒๗.๕๔	๔,๔๑๖.๐๐
ต.ค.๒๕๖๓	๔,๖๓๙.๐๒	๓,๗๓๑.๐๐
พ.ย.๒๕๖๓	๔,๗๖๗.๖๒	๒,๐๔๑.๐๐
ธ.ค.๒๕๖๓	๔,๔๗๓.๙๙	๒,๓๘๐.๐๐
ม.ค.๒๕๖๔	๔,๑๕๒.๓๙	๑,๔๘๔.๐๐
ก.พ.๒๕๖๔	๔,๖๘๖.๙๐	๑,๗๒๔.๐๐
มี.ค.๒๕๖๔	๕,๔๗๘.๓๕	๒,๙๗๔.๐๐
เม.ย.๒๕๖๔	๕,๑๘๒.๙๘	๓,๕๙๓.๐๐
พ.ค.๒๕๖๔	๕,๔๐๓.๕๕	๓,๗๙๗.๐๐
มิ.ย.๒๕๖๔	๕,๔๘๙.๙๘	๓,๗๑๔.๐๐
ก.ค.๒๕๖๔	๕,๒๑๓.๘๑	๔,๕๗๕.๐๐
ส.ค.๒๕๖๔	๕,๒๙๔.๗๕	๔,๐๓๕.๐๐
รวม	๕๙,๙๑๐.๘๘	๓๘,๔๖๔.๐๐



แผนภูมิ สถิติการใช้พลังงานไฟฟ้า ประจำเดือนกันยายน ๒๕๖๓ ถึง สิงหาคม ๒๕๖๔

๒. สถิติปริมาณการใช้เชื้อเพลิง เปรียบเทียบค่ามาตรฐานการใช้พลังงานกับการใช้พลังงานจริง ประจำเดือน กันยายน ๒๕๖๓ ถึง สิงหาคม ๒๕๖๔

ปีงบประมาณ	น้ำมัน(ลิตร)	
	น้ำมันมาตรฐาน	น้ำมันที่ใช้จริง
๒๕๖๔		
ก.ย.๒๕๖๓	๘๘๕.๑๓	๒๔๗.๐๐
ต.ค.๒๕๖๓	๘๘๕.๑๓	๓๓๔.๔๐
พ.ย.๒๕๖๓	๘๘๕.๑๓	๒๐๘.๐๐
ธ.ค.๒๕๖๓	๘๘๕.๑๓	๒๐๔.๒๕
ม.ค.๒๕๖๔	๘๘๕.๑๓	๒๐๔.๒๕
ก.พ.๒๕๖๔	๘๘๕.๑๓	๑๑๔.๐๐
มี.ค.๒๕๖๔	๘๘๕.๑๓	๑๖๑.๕๐
เม.ย.๒๕๖๔	๘๘๕.๑๓	๑๑๔.๐๐
พ.ค.๒๕๖๔	๘๘๕.๑๓	๙๕.๐๐
มิ.ย.๒๕๖๔	๘๘๕.๑๓	๑๕๒.๐๐
ก.ค.๒๕๖๔	๘๘๕.๑๓	๒๕๖.๕๐
ส.ค.๒๕๖๔	๘๘๕.๑๓	๑๖๑.๕๐
รวม	๑๐,๗๔๑.๕๖	๒,๒๕๓.๔๐



ข้อมูลสำหรับการจัดทำคำตัดสินการใช้พลังงาน ปีงบประมาณ 2564

ข้อมูลทั่วไป

ชื่อหน่วยงาน องค์การบริหารส่วนตำบลท่าจะหลุง

สังกัดกรม หน่วยงานท้องถิ่น กระทรวง ส่วนราชการไม่สังกัดสำนักนายกรัฐมนตรี

หน่วยงานของท่านถูกจัดอยู่ในกลุ่ม 1. กลุ่มทั่วไป กลุ่มย่อย 7. หน่วยงานปกครองส่วนท้องถิ่น (อบจ. อบต. เทศบาล) [เปลี่ยนกลุ่ม](#)

ข้อมูลสำหรับการจัดทำคำตัดสินการใช้พลังงาน

1.งบประมาณแผ่นดินทั้งหมดของหน่วยงาน ปีพ.ศ. 2564 (บาท/ปี)

1.1 งบประมาณค่าไฟฟ้า (บาท/ปี)

1.2 งบประมาณค่าน้ำมัน (บาท/ปี)

ข้อมูล	ปีงบประมาณ 2564											
	ก.ย	ต.ค.	พ.ย.	ธ.ค.	ม.ค.	ก.พ.	มี.ค.	เม.ย.	พ.ค.	มิ.ย.	ก.ค.	ส.ค.
2. บุคลากรทำงานเต็มเวลา (คน)	28.00	28.00	28.00	28.00	28.00	28.00	28.00	28.00	28.00	28.00	28.00	28.00
3. พื้นที่ใช้สอยภายในอาคาร (ตารางเมตร)	949.50	949.50	949.50	949.50	949.50	949.50	949.50	949.50	949.50	949.50	949.50	949.50
4. เวลาทำการ (ชั่วโมง)	240.00	248.00	240.00	248.00	248.00	240.00	248.00	240.00	248.00	240.00	248.00	248.00
5. ผู้ที่เข้ามาใช้บริการ (คน)	150.00	180.00	160.00	180.00	150.00	145.00	160.00	160.00	150.00	160.00	155.00	150.00
6. พื้นที่การให้บริการ (ตารางกิโลเมตร)	60.25	60.25	60.25	60.25	60.25	60.25	60.25	60.25	60.25	60.25	60.25	60.25
7. การออกพื้นที่ (ครั้ง)	55.00	60.00	60.00	50.00	60.00	62.00	70.00	65.00	63.00	62.00	70.00	68.00

เปรียบเทียบ ค่ามาตรฐานการใช้พลังงาน และการใช้พลังงานจริง

ไฟฟ้า (หน่วย)	ปีงบประมาณ 2564											
	ก.ย	ต.ค.	พ.ย.	ธ.ค.	ม.ค.	ก.พ.	มี.ค.	เม.ย.	พ.ค.	มิ.ย.	ก.ค.	ส.ค.
ไฟฟ้ามาตรฐาน	5,127.54	4,639.02	4,767.62	4,473.99	4,152.39	4,686.90	5,478.35	5,182.98	5,403.55	5,489.98	5,213.81	5,294.75
ไฟฟ้าที่ใช้จริง	4,416.00	3,731.00	2,041.00	2,380.00	1,484.00	1,724.00	2,974.00	3,593.00	3,797.00	3,714.00	4,575.00	4,035.00

น้ำมัน (ลิตร)	ปีงบประมาณ 2564											
	ก.ย	ต.ค.	พ.ย.	ธ.ค.	ม.ค.	ก.พ.	มี.ค.	เม.ย.	พ.ค.	มิ.ย.	ก.ค.	ส.ค.
น้ำมันมาตรฐาน	895.13	895.13	895.13	895.13	895.13	895.13	895.13	895.13	895.13	895.13	895.13	895.13
น้ำมันที่ใช้จริง	247.00	334.40	209.00	204.25	204.25	114.00	161.50	114.00	95.00	152.00	256.50	161.50

Would you like to store your password for energy.go.th? Why am I seeing this?

Yes

Not for this site

x



โครงการลดการใช้พลังงานในภาคราชการ
จัดทำโดย : สำนักงานนโยบายและแผนพลังงาน กระทรวงพลังงาน

e-report.energy.go.th



- หน้าแรก
- แนวโครงการ
- เปรียบเทียบประสิทธิภาพ
- ข่าวสารประชาสัมพันธ์
- FAQ
- เว็บบอร์ด

สรุปผลการประเมินตัวชี้วัดของผู้บริหารองค์กรปกครองท้องถิ่น ประจำปีงบประมาณ พ.ศ. 2564 (กันยายน 2563 - สิงหาคม 2564)

จังหวัด:

หน่วยงาน	การใช้ไฟฟ้า				การใช้แก๊ส			
	ค่ามาตรฐาน	ค่าจริง	ผลประหยัด	คะแนน	ค่ามาตรฐาน	ค่าจริง	ผลประหยัด	คะแนน
เทศบาลตำบลกลางรถ	34,935.13	30,277.00	13.33 %	5.0	11,237.94	3,637.91	67.63 %	5.0
เทศบาลตำบลกลางดง	ไม่ครบ	ไม่ครบ	ประเมินไม่ได้	0.0	ไม่ครบ	ไม่ครบ	ประเมินไม่ได้	0.0
เทศบาลตำบลลาดจิก	176,082.94	178,271.08	-1.24 %	0.5	12,763.92	11,680.50	8.49 %	4.0
เทศบาลตำบลชนบทเสนา	300,902.25	76,059.30	74.72 %	5.0	13,389.84	15,297.25	-14.25 %	0.5
เทศบาลตำบลชนบทเสนาแสง	91,496.48	70,357.74	23.10 %	5.0	18,505.92	13,847.99	25.17 %	5.0
เทศบาลตำบลขุขันธ์	ไม่ครบ	ไม่ครบ	ประเมินไม่ได้	0.0	ไม่ครบ	ไม่ครบ	ประเมินไม่ได้	0.0
เทศบาลตำบลบุรีรัมย์	ไม่ครบ	ไม่ครบ	ประเมินไม่ได้	0.0	ไม่ครบ	ไม่ครบ	ประเมินไม่ได้	0.0
เทศบาลตำบลคลองไผ่	ไม่ครบ	25,139.00	ประเมินไม่ได้	0.0	ไม่ครบ	13,739.13	ประเมินไม่ได้	0.0
เทศบาลตำบลโคกกรวด	98,929.54	39,173.82	60.40 %	5.0	10,811.04	7,275.27	32.71 %	5.0

องค์การบริหารส่วนตำบลบ้านนอก	63,327.34	ไม่ครบ	ประเมินไม่ได้	0.0	36,865.68	ไม่ครบ	ประเมินไม่ได้	0.0
องค์การบริหารส่วนตำบลลาดไทร	44,992.25	31,646.27	29.66 %	5.0	13,659.61	4,187.07	69.35 %	5.0
องค์การบริหารส่วนตำบลตะลุง	69,998.11	52,695.32	24.72 %	5.0	17,021.40	10,025.51	41.10 %	5.0
องค์การบริหารส่วนตำบลท่ามะทอง	59,910.88	38,464.00	35.80 %	5.0	10,741.56	2,253.40	79.02 %	5.0
องค์การบริหารส่วนตำบลธงชัยเหนือ	48,825.64	59,658.79	-22.2 %	0.5	13,221.24	ไม่ครบ	ประเมินไม่ได้	0.0
องค์การบริหารส่วนตำบลกลาง	149,528.64	72,441.98	51.55 %	5.0	52,002.60	20,305.53	60.95 %	5.0
องค์การบริหารส่วนตำบลบ้านราษฎร์	ไม่ครบ	ไม่ครบ	ประเมินไม่ได้	0.0	ไม่ครบ	ไม่ครบ	ประเมินไม่ได้	0.0
องค์การบริหารส่วนตำบลบ้านหัน	ไม่ครบ	ไม่ครบ	ประเมินไม่ได้	0.0	ไม่ครบ	ไม่ครบ	ประเมินไม่ได้	0.0
องค์การบริหารส่วนตำบลลงเขว้า	ไม่ครบ	ไม่ครบ	ประเมินไม่ได้	0.0	ไม่ครบ	ไม่ครบ	ประเมินไม่ได้	0.0
องค์การบริหารส่วนตำบลวังหมี่	1,726,250.10	63,548.00	96.32 %	5.0	21,042.61	8,084.55	61.58 %	5.0
องค์การบริหารส่วนตำบลสระเดียน	47,793.15	ไม่ครบ	ประเมินไม่ได้	0.0	23,087.16	22,302.24	3.4 %	1.5
องค์การบริหารส่วนตำบลเสนา	ไม่ครบ	ไม่ครบ	ประเมินไม่ได้	0.0	ไม่ครบ	ไม่ครบ	ประเมินไม่ได้	0.0
องค์การบริหารส่วนตำบลสีสุก	ไม่ครบ	25,551.00	ประเมินไม่ได้	0.0	ไม่ครบ	3,445.82	ประเมินไม่ได้	0.0
องค์การบริหารส่วนตำบลหนองกระทุ่ม	167,445.17	65,179.00	61.1 %	5.0	11,603.81	ไม่ครบ	ประเมินไม่ได้	0.0
อบต. สีดา	ไม่ครบ	ไม่ครบ	ประเมินไม่ได้	0.0	ไม่ครบ	ไม่ครบ	ประเมินไม่ได้	0.0
อบต. สีมัน	55,738.25	25,344.49	54.53 %	5.0	6,887.76	10,726.42	-55.73 %	0.5
อบต. หนองขาม	70,394.06	35,913.00	48.98 %	5.0	17,050.56	5,396.84	68.35 %	5.0
อบต. หนองตะโก	105,550.47	ไม่ครบ	ประเมินไม่ได้	0.0	14,376.96	12,314.14	14.3 %	5.0
อบต. หนองศาลใหญ่	ไม่ครบ	35,303.21	ประเมินไม่ได้	0.0	ไม่ครบ	ไม่ครบ	ประเมินไม่ได้	0.0
อบต. หนองวง	66,790.77	ไม่ครบ	ประเมินไม่ได้	0.0	20,600.40	ไม่ครบ	ประเมินไม่ได้	0.0
อบต. หนองข่า	ไม่ครบ	ไม่ครบ	ประเมินไม่ได้	0.0	ไม่ครบ	ไม่ครบ	ประเมินไม่ได้	0.0
อบต. หนองทอง	55,943.78	46,782.00	16.38 %	5.0	14,240.27	4,891.84	65.65 %	5.0

121/1-2 ถนนเพชรบุรี แขวงทุ่งนุ้ย เขตธนบุรี กน. 10400 โทร 02 612 1555 ต่อ 364

Copyright © 2008 EPPO All rights reserved

