



## บันทึกข้อความ

ส่วนราชการ สำนักปลัด องค์การบริหารส่วนตำบลท่าจะหลุง โทร.๐๔-๔๗๕-๖๑๗๑

ที่ นม ๙๐๒๐๑/๘๕๕

วันที่ ๓ ตุลาคม ๒๕๖๕

เรื่อง รายงานการจัดทำฐานข้อมูลประชากรในพื้นที่ตำบลท่าจะหลุง จำนวนผู้สูงอายุ และคนพิการ  
ประจำปีงบประมาณ พ.ศ. ๒๕๖๖

เรียน นายกององค์การบริหารส่วนตำบลท่าจะหลุง

ตามที่องค์การบริหารส่วนตำบลท่าจะหลุง ได้ดำเนินการตรวจสอบข้อมูลจากทะเบียนราษฎร์ และได้ดำเนินการรับลงทะเบียนผู้มีสิทธิรับเงินเบี้ยยังชีพ ผู้สูงอายุ ผู้ที่มีคุณสมบัติครบถ้วน ได้มอบหมายให้ข้าพเจ้านางสาวเจนจิรา เย็นแพง ตำแหน่ง นักพัฒนาชุมชนชำนาญการ เป็นผู้รับผิดชอบปฏิบัติหน้าที่บันทึกข้อมูลในระบบสารสนเทศการจัดการฐานข้อมูลเบี้ยยังชีพขององค์กรปกครองส่วนท้องถิ่น ซึ่งได้ดำเนินการบันทึกข้อมูลในระบบสารสนเทศการจัดการฐานข้อมูลเบี้ยยังชีพประจำปีงบประมาณ พ.ศ. ๒๕๖๖ ผู้มีสิทธิรับเงินเบี้ยยังชีพผู้สูงอายุ จำนวน ๘๕๑ ราย ผู้มีสิทธิรับเงินเบี้ยยังชีพคนพิการ จำนวน ๑๒๐ ราย มีรายละเอียด ดังต่อไปนี้

### ฐานข้อมูลประชากรในพื้นที่ตำบลท่าจะหลุง

#### อำเภอโชคชัย จังหวัดนครราชสีมา

หมู่ที่	บ้าน	จำนวนครัวเรือน	จำนวนประชากร	จำนวนผู้สูงอายุ	จำนวนผู้พิการ
๑	ขี้ตุน	๑๐๗	๓๔๒	๗๑	๖
๒	ขี้ตุน	๑๗๑	๕๙๖	๑๐๙	๑๖
๓	หนองหญ้าปล้อง	๑๗๐	๔๗๖	๗๓	๑๘
๔	ขี้ตุน	๑๐๘	๓๐๒	๕๗	๕
๕	ลำโรง	๒๙๔	๑๐๑๘	๑๕๗	๑๖
๖	จิว	๑๔๗	๕๓๑	๘๒	๑๖
๗	ใหม่ธานี	๖๘	๒๓๓	๓๕	๗
๘	หนองกก	๒๓๖	๙๒๗	๑๔๕	๑๘
๙	หัวดอน	๑๗๐	๕๗๖	๙๕	๑๓
๑๐	โนนสวรรค์	๗๒	๒๑๔	๒๗	๕

ที่มา : สำนักทะเบียนอำเภอโชคชัย (ณ เดือน ตุลาคม ๒๕๖๕)

บัญชีรายชื่อผู้มีสิทธิรับเบี้ยยังชีพผู้สูงอายุ (ณ เดือน ตุลาคม ๒๕๖๕)

บัญชีรายชื่อผู้มีสิทธิรับเบี้ยยังชีพคนพิการ (ณ เดือน ตุลาคม ๒๕๖๕)

ดังนั้น เห็นควรแจ้งผู้บังคับบัญชาเพื่อทราบ เพื่อจัดทำเป็นฐานข้อมูลประชากรในพื้นที่ตำบล  
ท่าจะหลุง เป็นบุคคลที่ได้รับและไม่ได้รับสวัสดิการจากภาครัฐ และจำแนกข้อมูลรายบุคคลได้ ในระบบปกติต่อไป  
จึงเรียนมาเพื่อโปรดทราบ



(นางสาวเจนจิรา เย็นแพง)  
นักพัฒนาชุมชนชำนาญการ

- ทราบ
- ข้อคิดเห็น.....



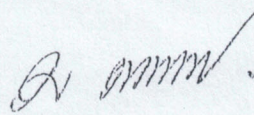
(นายสถาพร สิ้นเฮ่ว)  
หัวหน้าสำนักปลัด

- ทราบ
- ข้อคิดเห็น.....



(นางกนกอร ฝ่ายโคกสูง)  
ผู้อำนวยการกองคลัง รักษาราชการแทน  
ปลัดองค์การบริหารส่วนตำบลท่าจะหลุง

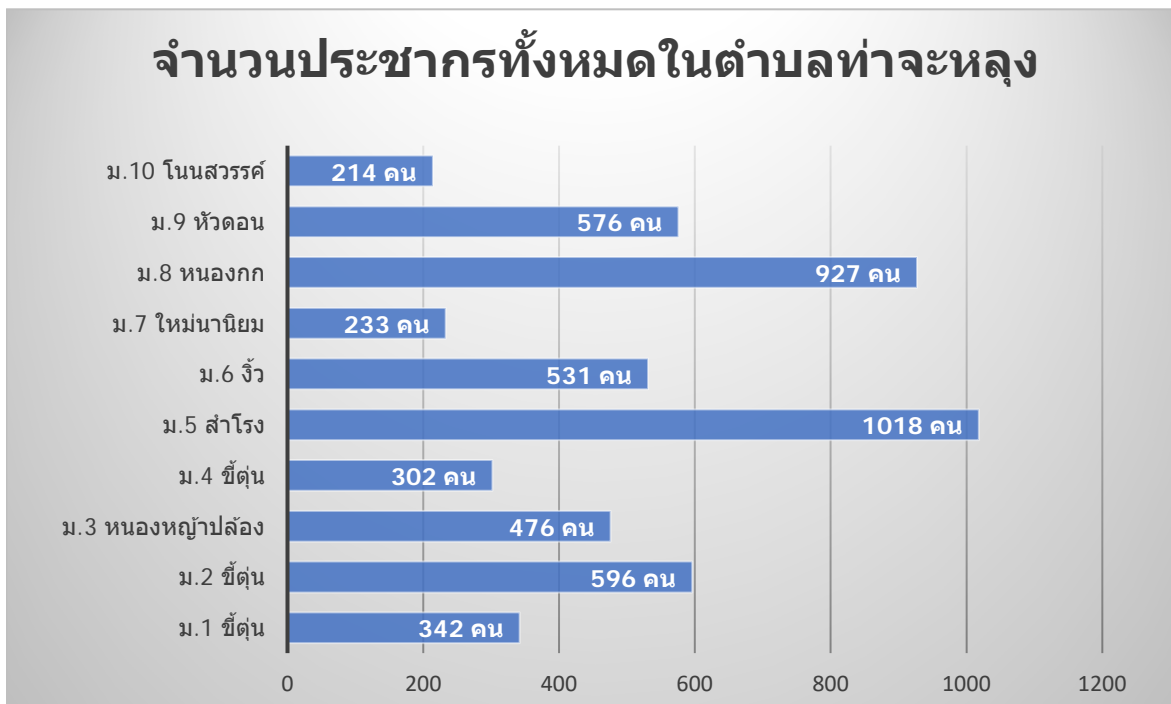
- ทราบ
- ข้อคิดเห็น.....



(นายมานิตย์ นิจระโทก)  
นายกองค์การบริหารส่วนตำบลท่าจะหลุง

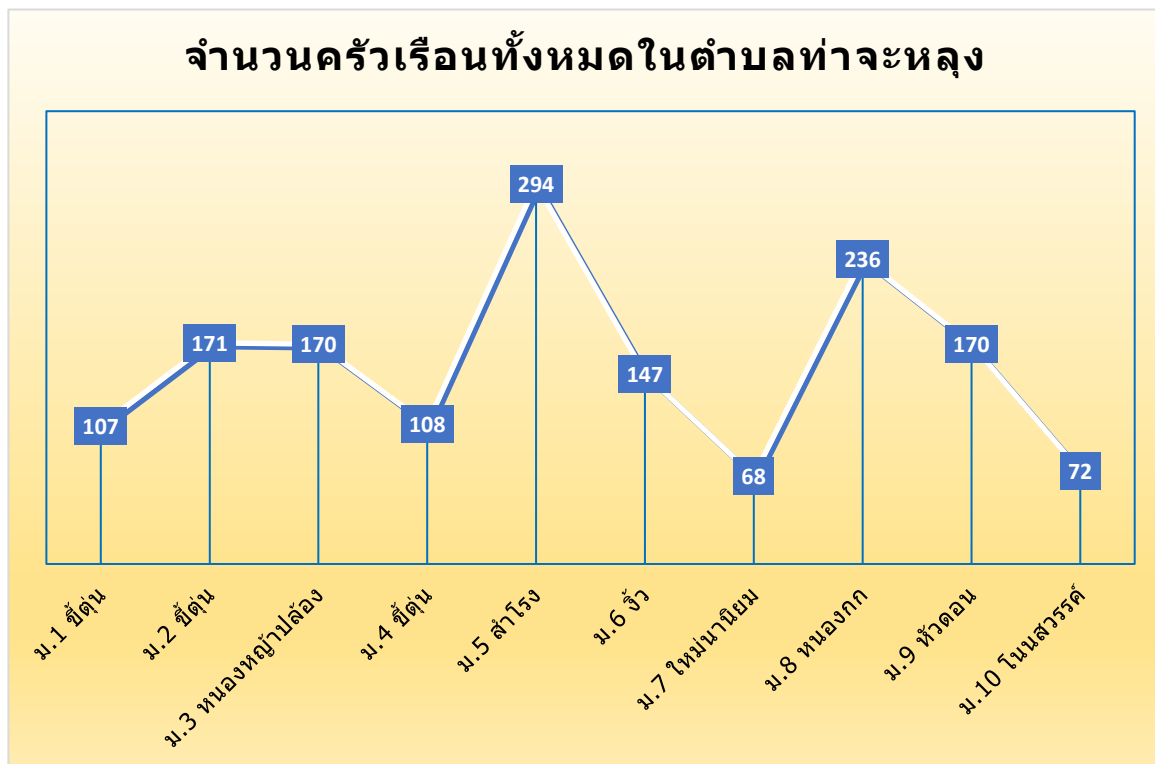
ฐานข้อมูลประชากร ผู้สูงอายุ และคนพิการ ในพื้นที่ตำบลท่าจะหลุง  
ประจำปีงบประมาณ พ.ศ. 2566

ชื่อหมู่บ้าน	จำนวนครัวเรือน	จำนวนประชากร	จำนวนผู้สูงอายุ	จำนวนผู้พิการ
ม.1 ชี้ตู่	107	342	71	6
ม.2 ชี้ตู่	171	596	109	16
ม.3 หนองหญ้าปล้อง	170	476	73	18
ม.4 ชี้ตู่	108	302		5
ม.5 สำโรง	294	1018	157	16
ม.6 จี๊ว	147	531	82	16
ม.7 ใหม่นานิยม	68	233	35	7
ม.8 หนองกก	236	927	145	18
ม.9 หัวดอน	170	576	95	13
ม.10 โนนสวรรค์	72	214	27	5



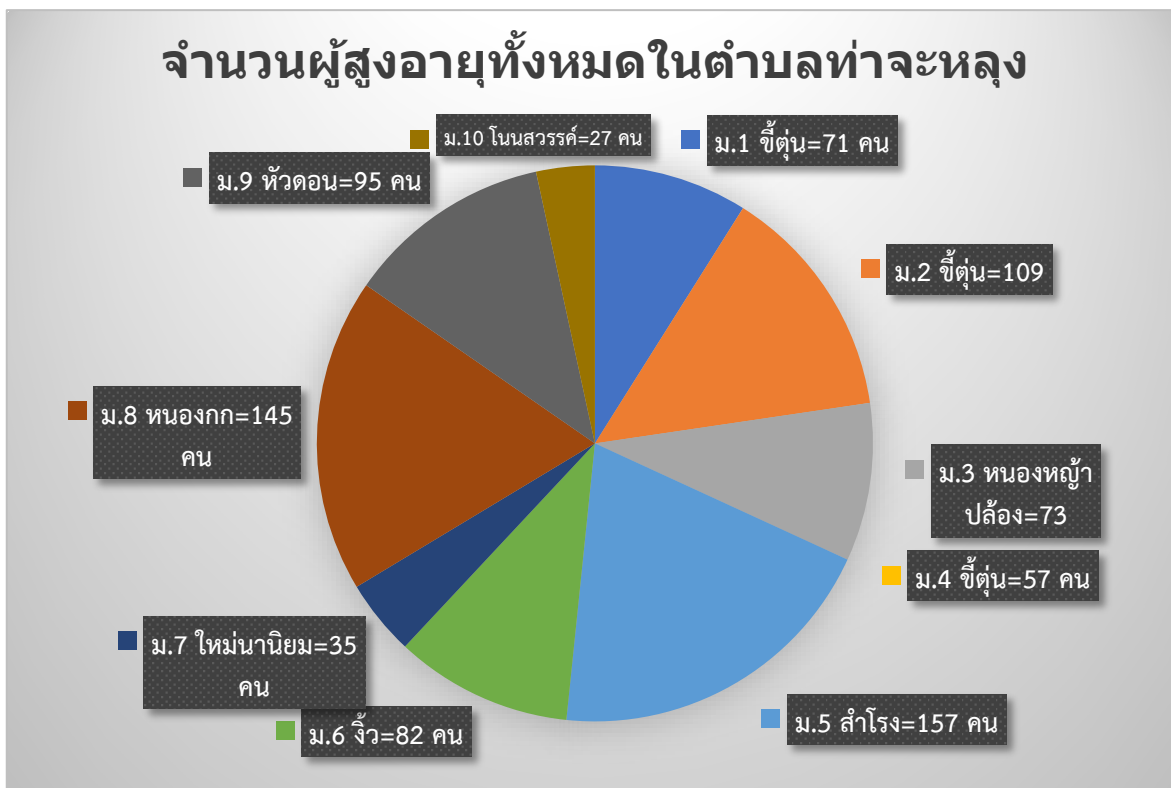
ฐานข้อมูลประชากร ผู้สูงอายุ และคนพิการ ในพื้นที่ตำบลท่าจะหลุง  
ประจำปีงบประมาณ พ.ศ. 2566

ชื่อหมู่บ้าน	จำนวนครัวเรือน	จำนวนประชากร	จำนวนผู้สูงอายุ	จำนวนผู้พิการ
ม.1 ซี่ตู่	107	342	71	6
ม.2 ซี่ตู่	171	596	109	16
ม.3 หนองหญ้าปล้อง	170	476	73	18
ม.4 ซี่ตู่	108	302		5
ม.5 สำโรง	294	1018	157	16
ม.6 จี๊ว	147	531	82	16
ม.7 ไหม่นานิยม	68	233	35	7
ม.8 หนองกก	236	927	145	18
ม.9 หัวดอน	170	576	95	13
ม.10 โนนสวรรค์	72	214	27	5



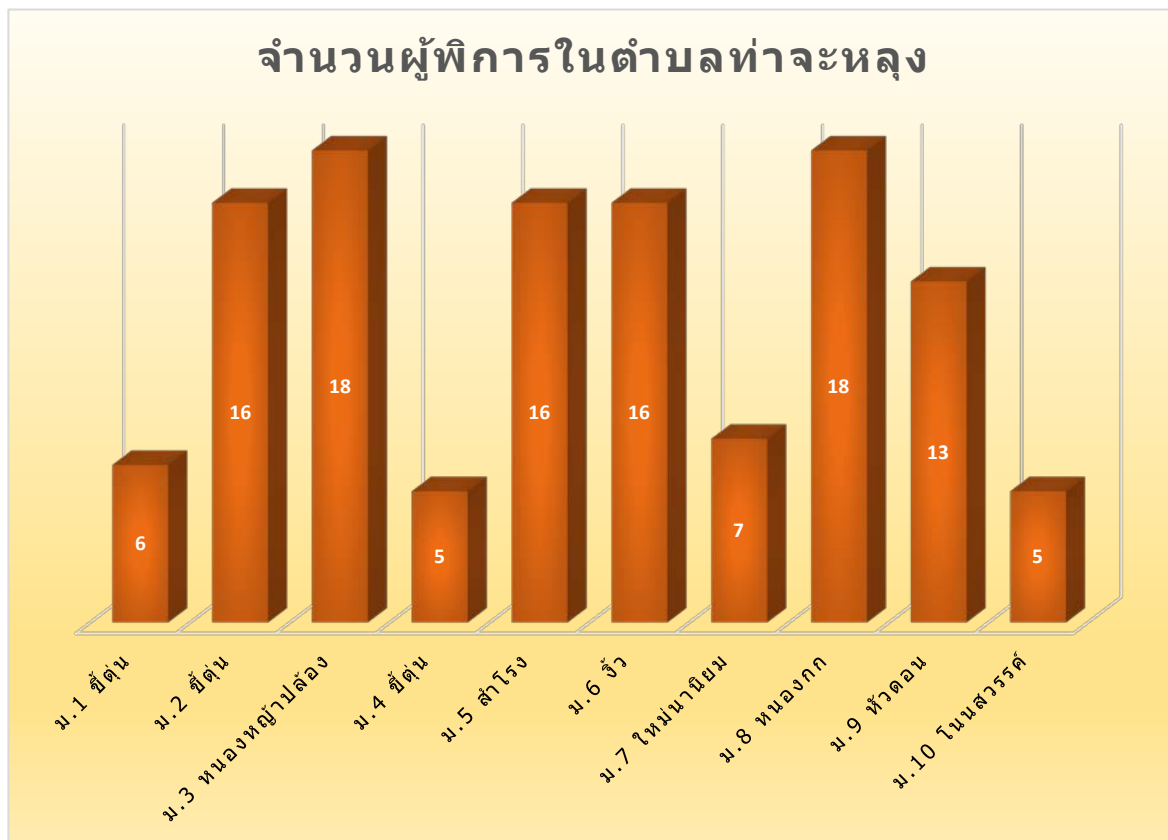
ฐานข้อมูลประชากร ผู้สูงอายุ และคนพิการ ในพื้นที่ตำบลท่าจะหลุง  
ประจำปีงบประมาณ พ.ศ. 2566

ชื่อหมู่บ้าน	จำนวนครัวเรือน	จำนวนประชากร	จำนวนผู้สูงอายุ	จำนวนผู้พิการ
ม.1 ซี่ตู่	107	342	71	6
ม.2 ซี่ตู่	171	596	109	16
ม.3 หนองหญ้าปล้อง	170	476	73	18
ม.4 ซี่ตู่	108	302		5
ม.5 สำโรง	294	1018	157	16
ม.6 จี๊ว	147	531	82	16
ม.7 ใหม่นานิยม	68	233	35	7
ม.8 หนองกก	236	927	145	18
ม.9 หัวดอน	170	576	95	13
ม.10 โนนสวรรค์	72	214	27	5



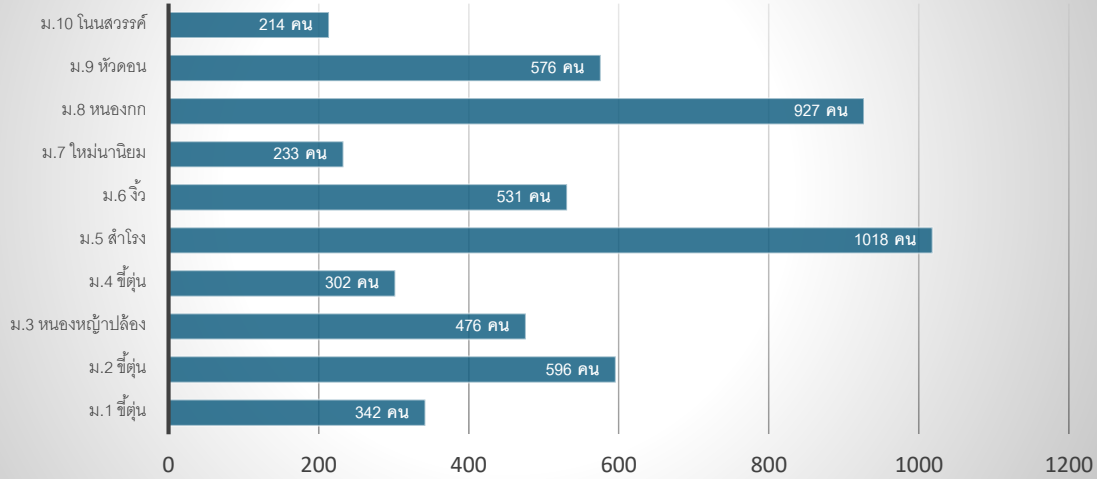
ฐานข้อมูลประชากร ผู้สูงอายุ และคนพิการ ในพื้นที่ตำบลท่าจะหลุง  
ประจำปีงบประมาณ พ.ศ. 2566

ชื่อหมู่บ้าน	จำนวนครัวเรือน	จำนวนประชากร	จำนวนผู้สูงอายุ	จำนวนผู้พิการ
ม.1 ซี่ตู่	107	342	71	6
ม.2 ซี่ตู่	171	596	109	16
ม.3 หนองหญ้าปล้อง	170	476	73	18
ม.4 ซี่ตู่	108	302		5
ม.5 สำโรง	294	1018	157	16
ม.6 จั่ว	147	531	82	16
ม.7 ไหม่นาเนียม	68	233	35	7
ม.8 หนองกก	236	927	145	18
ม.9 หัวดอน	170	576	95	13
ม.10 โนนสวรรค์	72	214	27	5

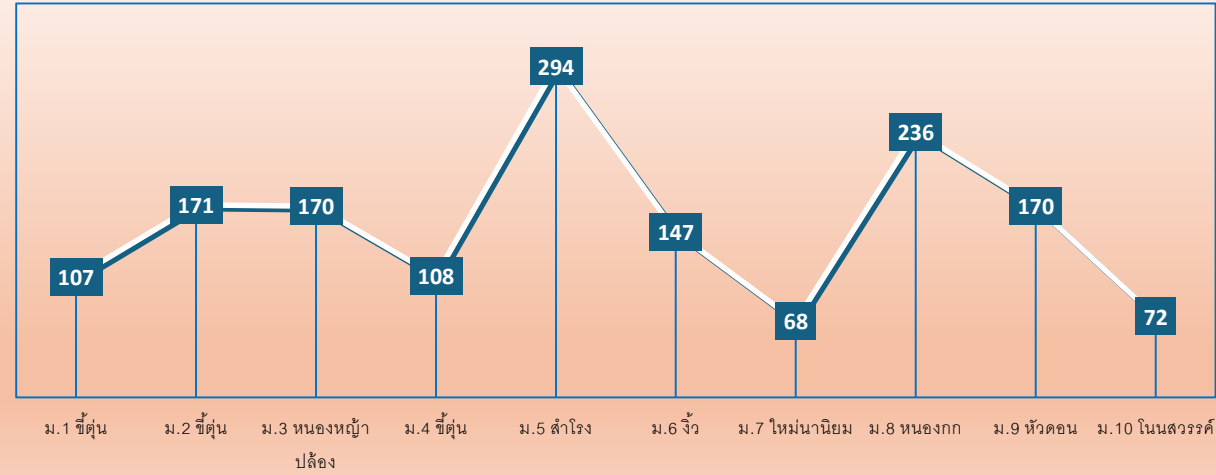


# ฐานข้อมูลประชากร ผู้สูงอายุและผู้พิการ ในเขตพื้นที่ตำบลท่าจะหลุง

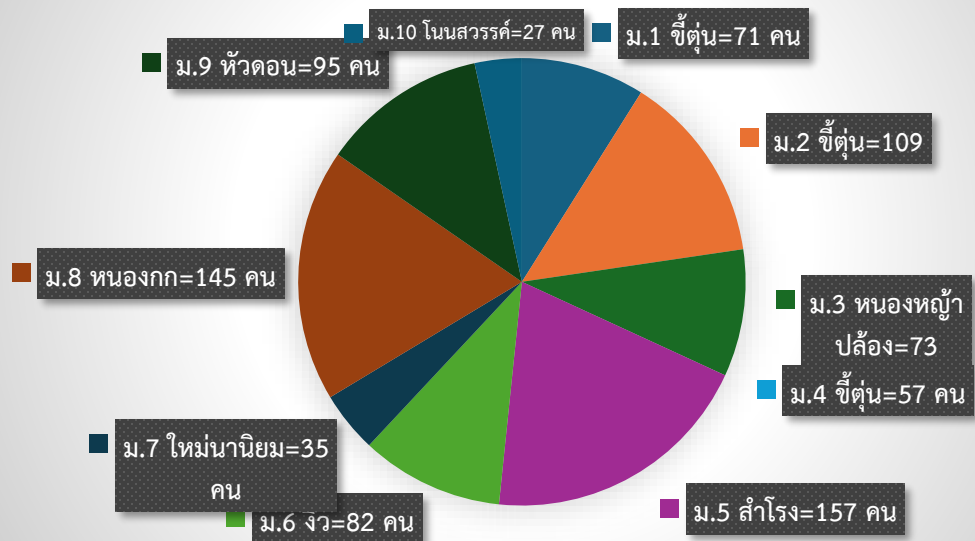
จำนวนประชากรทั้งหมดในตำบลท่าจะหลุง



จำนวนครัวเรือนทั้งหมดในตำบลท่าจะหลุง



จำนวนผู้สูงอายุทั้งหมดในตำบลท่าจะหลุง



จำนวนผู้พิการทั้งหมดในตำบลท่าจะหลุง

